



Система развал-схождения VAS 6292

Разработана специально для автомобилей Audi, Bentley, SEAT, Skoda и Volkswagen



**Одобрённые Volkswagen A.G.
функции оборудования Hunter
экономят время и силы**



asanetwork
Поддерживает
интеграцию
ASA-Network и ELSA



HUNTER
Engineering Company

VAS 6292

Система развал-схождения

Одобрённое оборудование для всех автосервисов Audi, Bentley, SEAT, Skoda и Volkswagen

Система развал-схождения VAS 6292 обеспечивает измерения высочайшей точности на всех легковых и легких коммерческих автомобилях. Для автомобилей, оборудованных автоматической системой контроля дистанции (ADR) и адаптивным круизконтролем (ACC), ассистентом сохранения полосы движения (LDW) и динамическим подруливанием доступны процедуры регулировки с помощью радарных датчиков.

■ **Специально разработанное программное обеспечение для развал-схождения**

Программное обеспечение WinAlign® позволяет оператору путем простого нажатия на одну кнопку выполнить измерения согласно спецификации автомобиля и выполнить процесс регулировки с пошаговыми инструкциями на мониторе, снабженными чёткими, понятными рисунками. Программная последовательность является настолько гибкой, что в любой момент можно перейти к другим частям программы.

■ **Поддержка A8, Phaeton и Touareg**

Включены новые процедурные этапы развалсхождения, необходимые для правильного регулирования углов установки колес на Audi A8, A5, Q7, VW Phaeton и VW Touareg.

■ **Поддержка ASA-Network и ELSA**

Система поддерживает интеграцию ASA-Network и ELSA. Одновременно можно работать со многими программами пакета программного обеспечения. Система также может быть связана по сети с руководством автосервиса и информационными системами в Интернет.



Соответствует всем требованиям регулировки Audi A5, A8, Q7, VW Phaeton и VW Touareg

Быстрая процедура компенсации прокатыванием поможет Вашему автосервису увеличить количество обслуживаемых за день автомобилей

Получение результатов измерений занимает меньше времени, чем при использовании обычных датчиков

Шаг 1

- Установить мишени

Шаг 2

- Откатить автомобиль, чтобы индикатор на мониторе стал зелёным

Шаг 3

- Прокатить автомобиль обратно на поворотные круги

Шаг 4

- Все результаты измерений развала и схождения тут же появляются на мониторе



HawkEye Датчики высокого разрешения HawkEye VAS 6292 измеряют ещё быстрее

Датчики HawkEye™ используют **multi-D** технологию для получения быстрых и точных измерений. Оператор может использовать как режим «текущей плоскости» (мишени задают «базовую плоскость» для измерений), так и традиционный метод развал-схождения, где базовой плоскостью служат пути подъемника.

Четыре видеокамеры высокого разрешения непрерывно измеряют положение колёсных мишеней в пространстве, обеспечивая такие же результаты измерения как и обычные датчики.

Система развал-схождения VAS 6292 предлагает:

Скорость

- Установите мишени
 - Прокатить автомобиль для компенсации датчиков
 - Смотрите результаты измерений
- Это так быстро!**

Долговечность/ Низкая стоимость содержания и эксплуатации

- Никакой электроники на колёсах; не имеет никаких электронных схем, которые могут быть повреждены при падении
- Не имеет никаких подвижных частей и практически не нуждается в обслуживании
- Не имеет никаких аккумуляторов

Простота использования

- Широкий угол видения
- Автомобиль может быть поднят на высоту, удобную для выполнения регулировки
- Никаких кабелей или электронных сигналов между мишенями и консолью
- Максимальный угол поворота измеряется непосредственно
- Использует отмеченное многочисленными наградами программное обеспечение WinAlign®



Установить легкие беспроводные мишени очень просто.



Мишени не имеют никаких электронных или стеклянных частей, которые могут быть повреждены при падении.

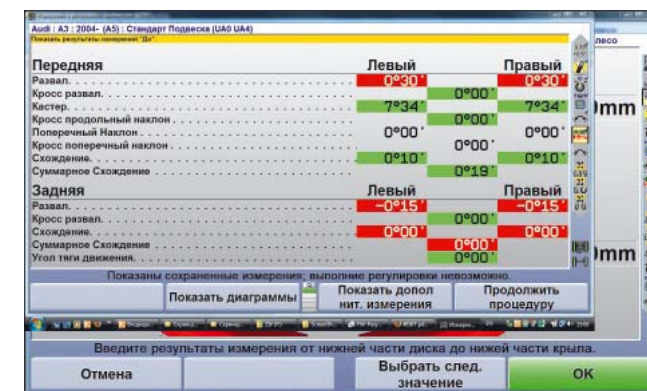
Программа WinAlign® предназначена для уменьшения времени развал-схождения и увеличения доходов!

Программное обеспечение развал-схождения WinAlign® имеет самую обширную базу данных спецификаций автомобилей в автоиндустрии, а также множество запатентованных функций регулировки и повышения производительности, которые позволяют обслуживать и другие марки автомобилей.

Функции на основе самых новейших технологий ускоряют и упрощают процесс развал-схождения, делая WinAlign® самой удобной и мощной из всех существующих на сегодняшний день программ для развал-схождения.

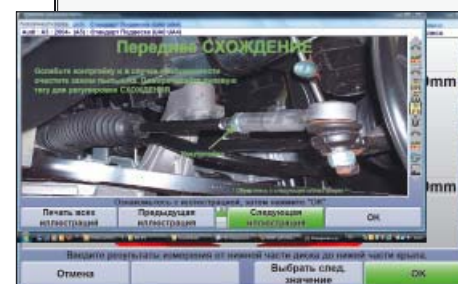
Программное обеспечение WinAlign® предлагает запатентованные эксклюзивные функции для следующих действий:

- Измерение и регулировка автомобиля
- Инспекция автомобиля
- Мерчендайзинг
- Тренинг
- Функции Hunter-онлайн
- База данных спецификаций WebSpecs.NET
- Подписка на ShopResults.NET
- Онлайн-сервис UnderCarInfo.NET



Программное обеспечение WinAlign® для автомобилей предоставляет оператору пошаговые понятные инструкции для выполнения специфических процедур для упрощения процедуры развал-схождения.

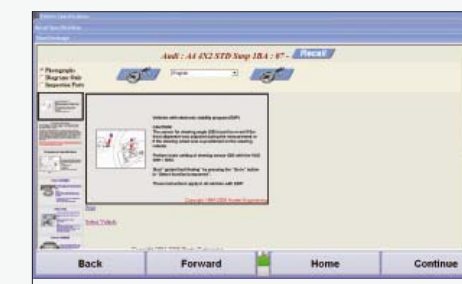
Дополнительные «передовые» функции



*Цифровые фотографии** регулировки и контроля показывают специфические моменты для обслуживаемого автомобиля.*



*Оptionальная функция Цифровое видео** включает в себя видеоролики, показывающие и объясняющие процедуры, специфические для обслуживаемого автомобиля.*



*База данных спецификаций WebSpecs®** (опция) позволяет оператору загружать спецификации недавно выпущенных производителей автомобилей и дает доступ к новым иллюстрациям и цифровым фотографиям, касающихся регулировки, из Интернет.†*

Функция SAMM® устраняет работу «вслепую» при регулировке эксцентров, углов развала и продольного наклона VW Touareg

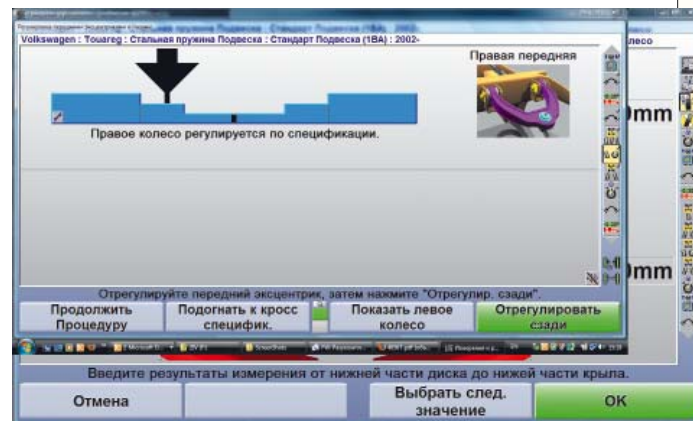
Функция SAMM® (Контроль перемещений рычага подвески) отражает на экране перемещение стрелки измерений продольного наклона и развала в режиме реального времени, информируя техника о точном значении поворота, требуемого для переднего эксцентрика, а затем заднего эксцентрика. Эта функция помогает уменьшить время на регулировку развала и продольного наклона более чем в два раза.

Диаграммы регулировок выводятся на экран вместе с изображением рычага подвески. Передний эксцентрик регулируется до тех пор, пока стрелка не достигнет центра диаграммы. Затем точно такая процедура проводится с задним эксцентриком.

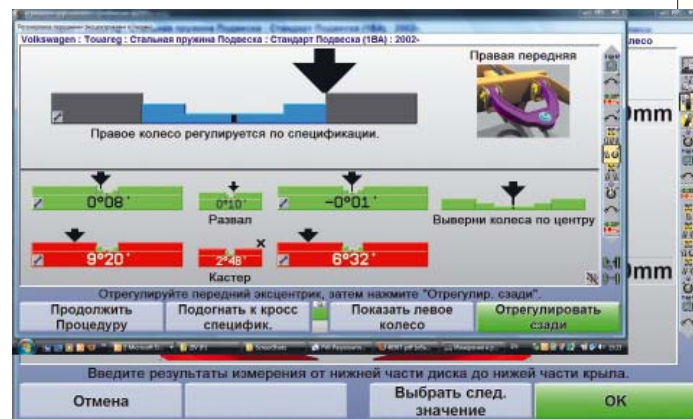
- Так как функция SAMM® вычисляет точную механическую геометрию подвески, регулировка эксцентров может быть выполнена корректно с первого раза.
- Оператор, выполняющий развал-схождение, может легко переключаться между экранами регулировок для более точной регулировки.
- Текущие результаты вычислений развала и продольного наклона могут быть выведены на экран для сведения по усмотрению оператора.

Без функции SAMM®, регулировка развала и продольного наклона будет приблизительной и ошибочной!

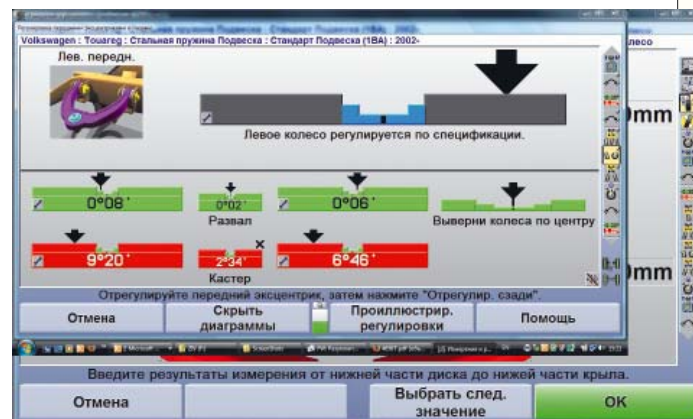
ЭКОНОМИЯ ВРЕМЕНИ - ПРимерно 7 МИНУТ!



Экран для регулировки переднего эксцентрика справа.



Регулировки функции SAMM® с результатами измерения углов развала и продольного наклона приведены для информации.

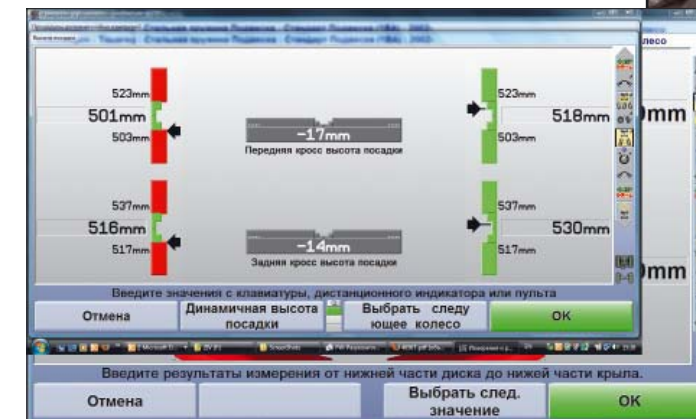


Экран регулировки переднего эксцентрика слева на соответствие значению справа.

Эксклюзивная функция электронного измерения высоты посадки автомобиля обеспечивает точные измерения за считанные секунды

Электронная система измерения высоты посадки автомобиля Hunter уменьшает время, необходимое для измерения и ввода данных, путем автоматизации процедур, требуемых Volkswagen и Audi. С точностью до 1 мм, ручной электронный измеритель высоты посадки мгновенно показывает результаты и сравнивает их со спецификациями автопроизводителя.

ЭКОНОМИЯ ВРЕМЕНИ - ПРимерно 8 МИНУТ!

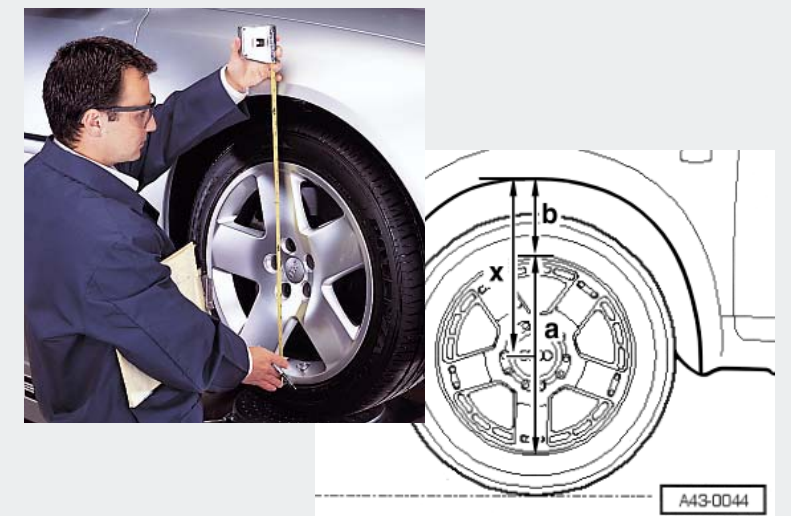


Зеленая диаграмма указывает, что измерения в пределах допуска. Красная диаграмма указывает, что результаты не соответствуют установленным допускам.

ВАЖНО: Новые модели Volkswagen и Audi, такие как Touareg, Phaeton и A8 (D3) **требуют** измерения высоты посадки автомобиля.

Без электронного измерителя высоты посадки на выполнение измерений требуется больше времени и повышается вероятность ошибки!

Если Ваше оборудование не имеет электронного измерителя высоты посадки, все измерения могут быть выполнены и введены вручную. На каждом колесе нужно сделать множество измерений. Затем необходимо произвести вычисления вручную и ввести результаты в стенд развал-схождения при помощи клавиатуры.



Непрерывная компенсация делает процесс калибровки ADR, ACC и LDW быстрее и проще

Если Ваш рабочий пост имеет недостаточную площадь для размещения калибров VAS 6041 (ADR) или VAS 6190 (ACC), система развал-схождения Hunter VAS 6292 предлагает свое решение. Если позволяют участок или подъемник, автомобиль можно откатить назад на подъемнике, чтобы установить нужную дистанцию. Эксклюзивная возможность непрерывной компенсации, разработанная Hunter, позволяет переместить автомобиль без повторной компенсации датчиков и повторной процедуры развал-схождения.



Процедура регулировки ADR при использовании опциональных датчиков HS401.



Радарные камеры Hunter установлены на ACC калибр VAS 6190.

Калибр VAS 6190 можно приобрести у Вашего поставщика оборудования для Volkswagen Audi.



Комплект наведения радара 20-1835-1. Этот инструмент нужно использовать обязательно.

ВАЖНО:

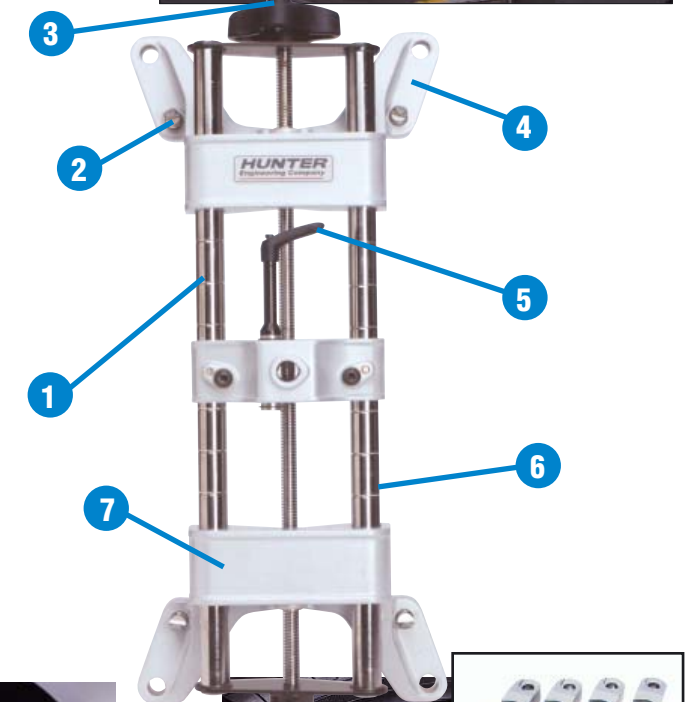
V.A.G требует калибровки ADR и ACC всякий раз, когда на автомобилях, оборудованных подобными радарными системами, выполняется процедура развал-схождения.

Самоцентрирующиеся колёсные адаптеры

Эксклюзивные функции самоцентрирующихся колёсных адаптеров обеспечивают ещё большую универсальность применения, экстремальную прочность и простоту эксплуатации

1. Подходят для дисков диаметром от 10" до 24.5" (254 - 622 мм).
2. Реверсивные когти адаптера позволяют работать со стальными дисками, а также со специальными шинами типа Run-Flat и Flange-Guard.
3. Специальная рукоятка обеспечивает быструю регулировку диапазона колёсного адаптера к различным конфигурациям и размерам дисков.
4. Уникальная конструкция адаптера даёт возможность работать с широким диапазоном размеров и конфигураций колеса. Просто вставьте когти адаптера в соответствующее гнездо согласно требуемому размеру колёсного диска.
5. Удобная в использовании прочная ручка замка прочно фиксирует мишени на адаптере.
6. Облегчённые, негнущиеся адаптеры спроектированы таким образом, чтобы обеспечивать прочность и стабильность конструкции, тем не менее, их легко переносить в руках.
7. Усиленный алюминиевый суппорт и хромированные направляющие устойчивы к коррозии и повреждениям.

Запатентованные мишени развал-схождения остаются точно по центру во время установки адаптеров на колёса.



Оptionные шинные захваты 20-1789-1

Захваты надёжно закрепляют колёсные адаптеры на колесах с наружным размером (диаметром шин) от 21" (533 мм) до 40" (1016 мм). Идеальны для дисков без закраин или когда пространство между шиной и диском ограничено. Закрепляются на протекторе и защищают алюминиевые диски от повреждений.



Оptionные расширители колёсных адаптеров до 28"

Увеличивают максимальный диаметр колёсного диска от 24, 5" (622 мм) до 28" (711 мм). Комплект 20-1792-1 включает в себя 16 расширителей, по 4 для каждого адаптера.

Рекомендуемые опции для колёсных адаптеров

VAS 6292 Опции консолей

VAS 6292 Рекомендуемый комплект поставки*

Консоли серии WA200 поставляются с большим кабинетом и 20" (VAS6292P) или 32" (VAS6292PLCD) ЖК-монитором

Характеристики консоли:

- Последняя версия WinAlign®
- Программное обеспечение V.A.G
- 2 года бесплатных обновлений базы данных спецификаций автомобиля (VID)
- 2 года бесплатных обновлений базы данных WebSpecs®
- Процессор Intel® Core 2 Duo 1.8 Гц (или выше)
- 2 Гб RAM
- Жёсткий диск SATA 80 Гб (или больше)
- Привод DVD/CD-RW
- USB 2.0
- Сетевая карта
- Wi-Fi модуль
- Мышь оптическая
- Операционная система Windows® VISTA Business
- Опция цифровое фото
- Опция цифровое видео
- Цветной принтер HP
- Клавиатура с защитным покрытием
- Поддержка iShop™ и ASANet™

Стандартные аксессуары:

- Пульт дистанционного управления
- Мишени высоты посадки (20-2050-1)
- Фиксатор руля
- Фиксатор тормоза
- Один из следующих видов датчиков: WM, FM или PS
- Колёсные мишени
- Комплект наведения радара ADR/ACC (20-1835-1)
- Поворотные круги малого трения из нержавеющей стали (20-1918-1) (необходимо 2 шт.)
- Комплект модификации инструмента развал-схождения VAG для установки на подъёмник Hunter (20-1194-1)



VAS 6292 Стандартный комплект поставки*

Консоли серии WA100 поставляются с большим кабинетом и 19" ЖК-монитором

Характеристики консоли:

- Последняя версия WinAlign®
- Программное обеспечение V.A.G
- 2 года бесплатных обновлений базы данных спецификаций автомобилей (VID)
- 2 года бесплатных обновлений базы данных WebSpecs®
- Процессор Intel® Core 2 Duo 1.6 Гц (или выше)
- 1 Гб RAM
- Жёсткий диск SATA 80 Гб (или больше)
- Привод DVD/CD-RW
- USB 2.0
- Сетевая карта
- Мышь оптическая
- Операционная система Windows® VISTA Basic
- Цветной принтер HP
- Клавиатура с защитным покрытием
- Поддержка iShop™ и ASANet™

Стандартные аксессуары:

- Пульт дистанционного управления
- Мишени высоты посадки (20-2050-1)
- Фиксатор руля
- Фиксатор тормоза
- Один из следующих видов датчиков: WM, FM или PS
- Колёсные мишени
- Поворотные круги малого трения из нержавеющей стали (20-1918-1) (необходимо 2 шт.)
- Комплект модификации инструмента развал-схождения VAG для установки на подъёмник Hunter (20-1194-1)

Одобрённые конфигурации датчиков HawkEye™

Датчики HawkEye обеспечивают такое же быстрое обновление информации на экране монитора, как и обычные инфракрасные датчики. Четыре цифровые видеокамеры высокого разрешения (по одной на каждую мишень) непрерывно измеряют ориентацию

колёсных мишеней. Мишени не имеют электронных схем, которые могут быть повреждены при падении, а также не нуждаются в калибровке, что делает их практически не требующими обслуживания.



Настенная конфигурация HS401WMVAG для прямого подъезда или подъезда «под углом», также может быть закреплена на потолке.



Конфигурация HS401PSVAG с камерами, расположенными на верхней перекладине, подходит для ямного размещения. (Показана с ножничным подъёмником)



Конфигурация портального монтажа HS401FM-VAG с камерами, расположенными на высоте, обеспечивает сквозной проезд.

Опции подъемника



RX9-43-AU-V

Рекомендуемые модели подъемников

RX9L-43-AU-V

RX Подъемник ножничный удлинённый с двумя пневмотраверсами Swing Jack

RX9L-PS-AV

RX Подъемник ножничный удлинённый с системой PowerSlide и двумя пневмотраверсами Swing Jack

Модели подъемников устанавливаемых заподлицо с полом

RX9L-43-AU-V-P

RX Подъемник ножничный удлинённый для ямного размещения с двумя пневмотраверсами Swing Jack

RX9-43-AU-V

RX Подъемник ножничный с двумя пневмотраверсами Swing Jack

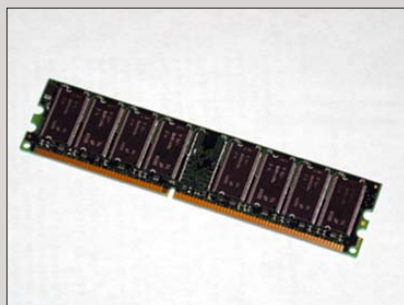
RX9-43-AU-V-P

RX Подъемник ножничный для ямного размещения с двумя пневмотраверсами Swing Jack

RX9L-PS-P-AU

RX Подъемник ножничный удлинённый с системой PowerSlide и двумя пневмотраверсами Swing Jack

Рекомендуемые опции



20-2211-1 Комплект увеличения памяти на 1 Гб



20-1761-1 Цифровое фото и видео на DVD



30-419-1 Индикатор дистанционный

Для обновления программного обеспечения WinAlign может потребоваться дополнительное и/или модернизированное аппаратное обеспечение компьютера. В связи с постоянными технологическими обновлениями, спецификации, модели и опции могут быть изменены без уведомления.



asanetwork
Поддерживает интеграцию
ASA-и ELSA



Ваш региональный дилер:

HUNTER
Engineering Company

Мастер-Дистрибьютор Hunter в России
Евро-СИБ-Импорт: Москва, ул. Шоссейная, д. 80,
тел.: (495) 780-46-80 • факс: (495) 354-70-30

посетите наш сайт:
www.hunter.com.ru